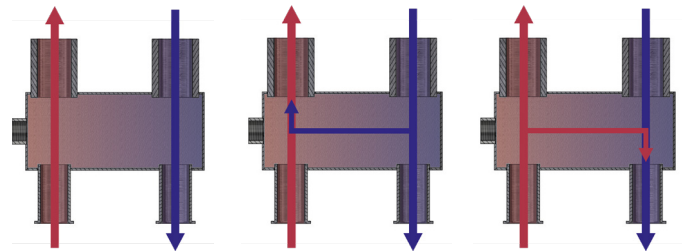
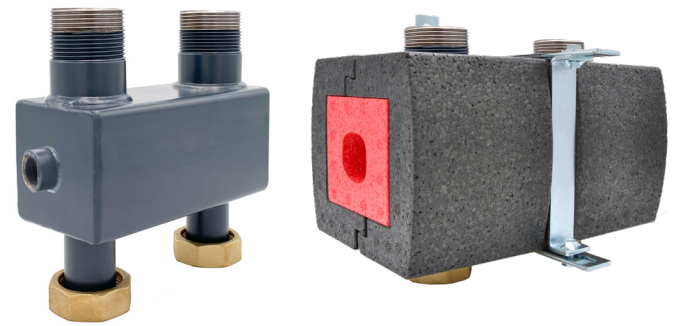


## DN25 Hydraulische Weiche

Hydraulische Weiche mit Isolierung wird vor dem Heizkreisverteiler erzeugerseitig eingebaut. Mit ihr werden der Primär- vom Sekundärkreis hydraulisch voneinander getrennt und so unterschiedliche Volumenströme verbraucher-/ erzeugerseitig realisiert. Die Heizungs-pumpen der einzelnen Heizkreise können so unab-hängig von einander im optimalen Betriebsbereich gefahren werden. Die Temperaturregelung der Ver-braucherkreise wird erleichtert, da sich gleiche weni-ger stark schwankende Drücke in der Vor- und Rück-laufkammer des Heizkreisverteilers einstellen.



Mögliches Hydraulisches Verhalten

Variante	Artikelnr.
Hydraulische Weiche DN25 Standard	A.62.ST.015D

### TECHNISCHE DETAILS

Nenndurchmesser	DN25
Anschlussdimensionen	heizkreisverteilerseitig - Anschlussstutzen flachdichtend 1 1/2" G wärmeerzeugerseitig - Anschlussstutzen flachdichtend mit Überwurfmutter 1 1/2" R
Achsabstand Vor- und Rücklauf	125mm
Abmessungen:	mit Iso L 250mm x B 160mm x H 190mm ohne Iso L 180mm x B 80mm x H 190mm
Materialien	Stahl pulverbeschichtet in RAL 7024
Einsatzbereich	100°C Heizungswasser, empfohlen 2,7 m <sup>3</sup> /h (60kW ΔT=20K) max. 5,2 m <sup>3</sup> /h (120kW ΔT=20K), wenn V zwischen Primär- und Sekundärkreis <2,7m <sup>3</sup> /h
Betriebsdruck	max. 6bar
Ausstattung	EPP Isolierung, 1 1/2" Überwurfmutter mit EPDM Dichtungen, flexible Wandhalterung falls gewünscht, 1/2"R Anschluss für Temperaturfühler

ZUM  
SHOP



Hengstbergstraße 6

04668 Grimma



www.entec-pul.de



info@entec-pul.de

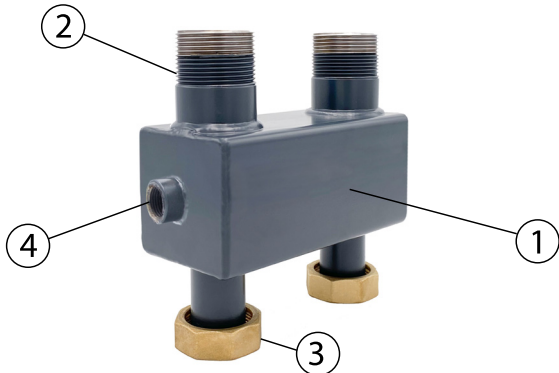


+49 (0) 3437 707 707 0



+49 (0) 3437 707 707 77

## DN25 Hydraulische Weiche



- 1 Grundkörper L 180mm x B 80mm x H 190mm
- 2 Rohrstutzen flachdichtend 1 1/2" G
- 3 Überwurfmutter 1 1/2" R
- 4 Tauchhülse 1/2" R Anschluss Temperaturfühler

### Installationshinweise

Die Installationsarbeiten sowie anfallenden elektrischen Anschlussarbeiten sind von einer Elektro- sowie einer Sanitär und Heizungsfachfirma durchzuführen.

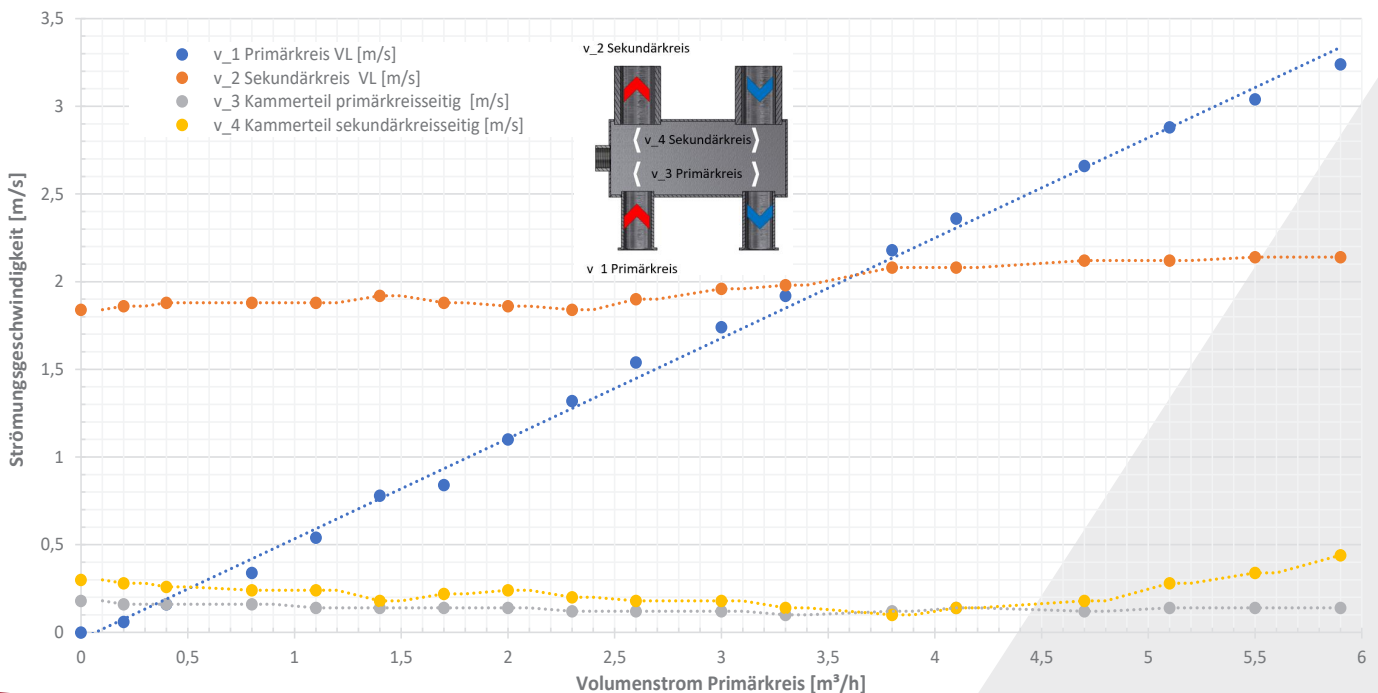
Die hydraulische Weiche wird druckgeprüft vormontiert und mit allen benötigten Bauteilen, um ein dichtschließendes System aufzubauen, ausgeliefert. Sie wird direkt, mit den Gewindeanschlüssen und den beigelegten Flachdichtungen, horizontal an den Heizkreisverteiler DN25 erzeugerseitig angebunden.

### Wartungshinweise

Die Übergänge der Armaturen sollten jährlich auf Dichtigkeit überprüft werden. Dazu sind die Oberschalen der Isolation abzunehmen und die Prüfung durchzuführen. Bei sich einstellenden Undichtigkeiten sollten die Flachdichtungen an den entsprechenden Stellen getauscht werden.

### Strömungsverhältnisse Hydraulische Weiche DN25 „Standard“

Volumenstrom Sekundärseitig 4,1m<sup>3</sup>/h bis 4,7m<sup>3</sup>/h



Hengstbergstraße 6

04668 Grimma



www.entec-pul.de



info@entec-pul.de



+49 (0) 3437 707 707 0



+49 (0) 3437 707 707 77