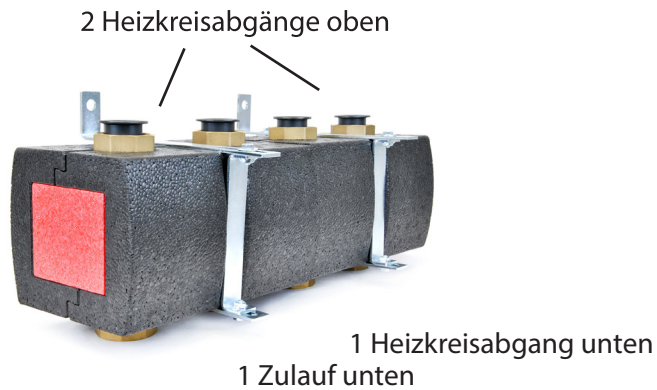


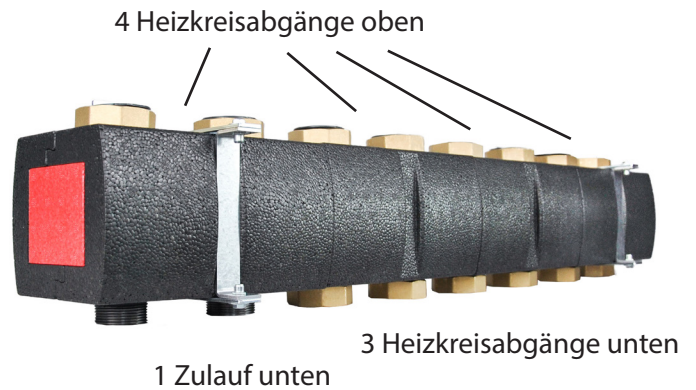
DN25/32 Heizkreisverteiler

Die Heizkreisverteiler DN25/32 sind in verschiedenen Aufbauvarianten erhältlich. Er ist optimiert für eine maximale Leistung von 140/270kW. Die mitgelieferte modulare EPP Isolierung plus Wandhalterung ermöglicht ein einfaches Installieren im Heizungssystem.

DN25 2+1



DN32 4+3



TECHNISCHE DETAILS

Nenn Durchmesser	DN25	DN32
Anschlussdimensionen	1 1/2" G Überwurfmutter	2" G Überwurfmutter
Achsabstand Vor- und Rücklauf	125mm	
Ausführungen und Abmessungen:		
2+0 und 2+1	L 500mm x B 160mm x H 190mm	
3+0 und 3+2	L 750mm x B 160mm x H 190mm	
4+0 und 4+3	L 1000mm x B 160mm x H 190mm	
5+0	L 1250mm x B 160mm x H 190mm	
6+0	L 1500mm x B 160mm x H 190mm	
Materialien	Stahl pulverbeschichtet im Farbton RAL 7024	
Einsatzbereich	bis 110 kW ($\Delta T = 20$ K), 110°C	bis 270 kW ($\Delta T = 20$ K), 110°C
kVs-Wert	errechnet 13m ³ /h	
Ausstattung	EPP Isolierung, verstellbare Wandhalterung, Überwurfmuttern 1 1/2" R mit EPDM Dichtungen, optional Blindstopfen	
Betriebsdruck	max. 6bar	



Hengstbergstraße 6

04668 Grimma



www.entec-pul.de



info@entec-pul.de



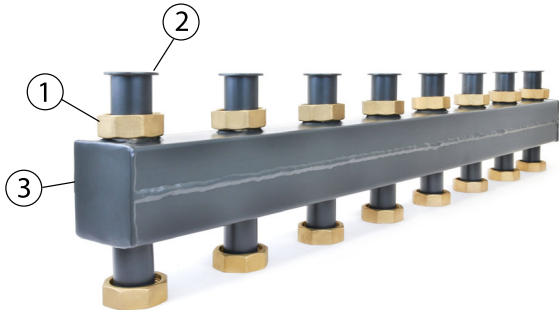
+49 (0)343 770 77 07-0



+49 (0)343 770 77 07-77

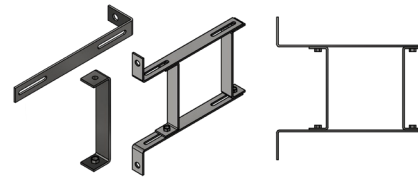
**DN25/32
Heizkreisverteiler**

Bsp.: Variante DN25 4+3



- 1 Überwurfmutter 1 1/1"G
- 2 Rohrstützen flachdichtend DN25
- 3 Grundkörper

Wandhalterung



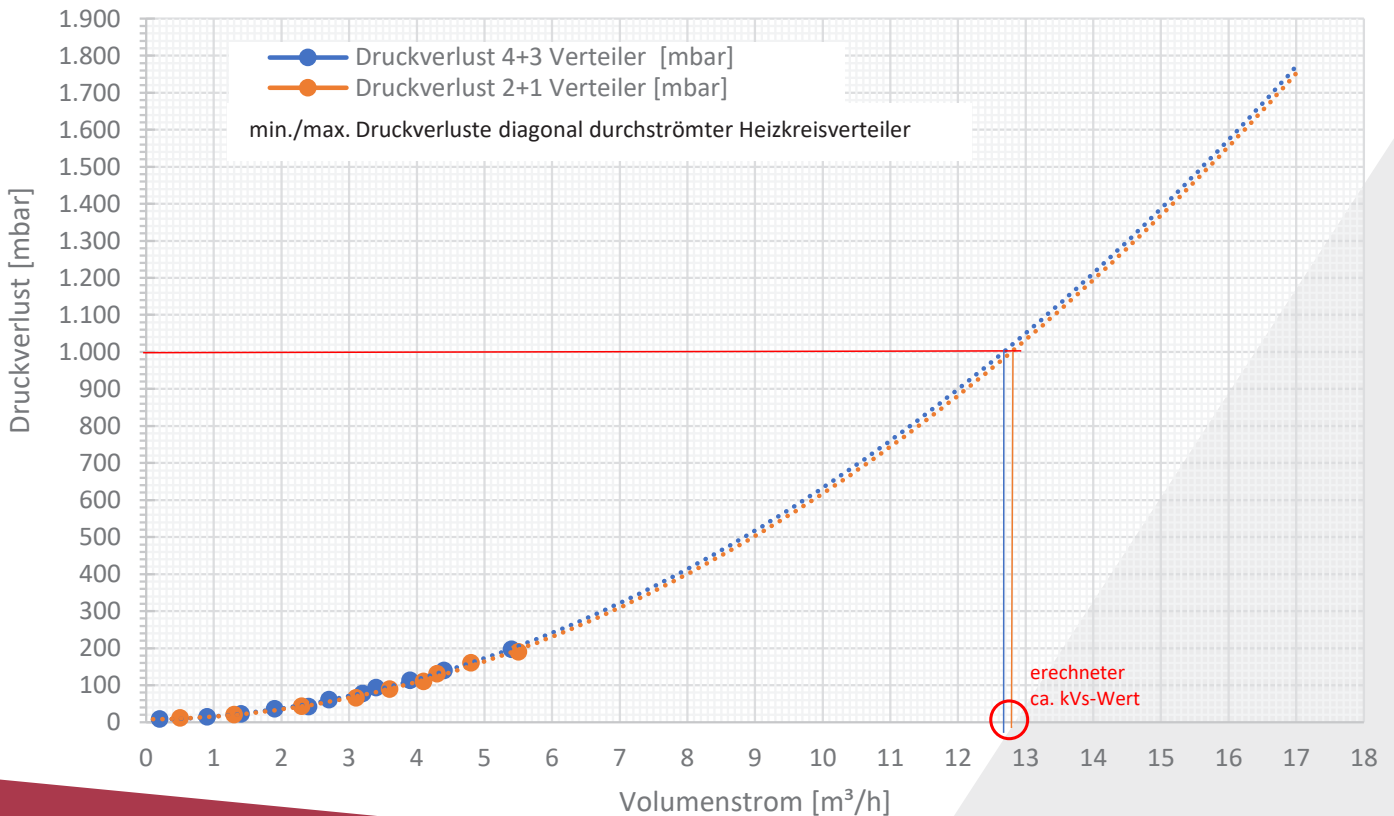
Installationshinweise

Die Installationsarbeiten sowie anfallenden elektrischen Anschlussarbeiten sind durch eine Elektro- sowie einer Sanitär und Heizungsfachfirma durchzuführen.

Wartungshinweise

Die Übergänge der Armaturen sollten jährlich auf Dichtigkeit überprüft werden. Dazu sind die Oberschalen der Isolation abzunehmen und die Prüfung durchzuführen. Bei sich einstellenden Undichtigkeiten sollten die Flachdichtungen an den entsprechenden Stellen getauscht werden.

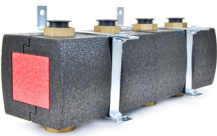
Druckverlust - Heizkreisverteilerfamilie DN25



DN25 Heizkreisverteiler Ausführungen



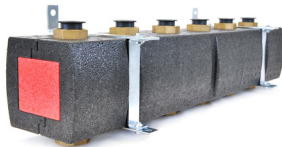
2+0
Artikel Nr.: **A.60.070.119D**



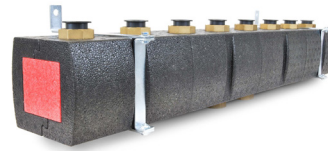
2+1
Artikel Nr.: **A.60.070.103D**



3+0
Artikel Nr.: **A.60.070.126D**



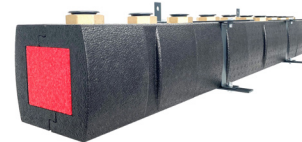
3+2
Artikel Nr.: **A.60.070.104D**



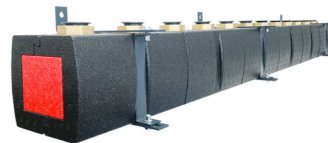
4+0
Artikel Nr.: **A.60.070.120D**



4+3
Artikel Nr.: **A.60.070.110D**

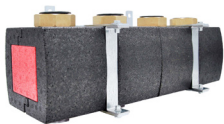


5+0
Artikel Nr.: **A.60.070.143D**



6+0
Artikel Nr.: **A.60.070.145D**

DN32 Heizkreisverteiler Ausführungen



2+0
Artikel Nr.: **A.60.100.120D**



2+1
Artikel Nr.: **A.60.100.110D**



3+0
Artikel Nr.: **A.60.100.104D**



3+2
Artikel Nr.: **A.60.100.123D**



4+0
Artikel Nr.: **A.60.100.134D**



4+3
Artikel Nr.: **A.60.100.105D**



Hengstbergstraße 6

04668 Grimma



www.entec-pul.de



info@entec-pul.de



+49 (0)343 770 77 07-0



+49 (0)343 770 77 07-77

DN25/32 Heizkreisverteiler Adaptersets

Das Adapterset besteht aus je zwei Adaptern und zwei Überwurfmuttern mit EPDM Dichtung und ermöglicht den mühelosen Einbau einer DN25 Pumpengruppe und eines DN32 Verteilers (oder umgekehrt). Die Dichtflächen zwischen Verteiler, Adapter und Pumpengruppe sind ausschließlich flachdichten und somit einfach und schnell zu montieren. Optional können diese Adapter noch mit passenden Absperrkugelhähnen versehen werden, was das Komplette absperrern von Vor- und Rücklauf ermöglicht und somit Wartung und Austausch einzelner Komponenten erleichtert.



TECHNISCHE DETAILS

	DN25	DN32
Nenn Durchmesser	DN25	DN32
Anschlussdimensionen	pumpengruppenseitig - 1 1/2" IG (ÜWM) heizkreisverteilerseitig - 2" AG	pumpengruppenseitig - 2" IG (ÜWM) heizkreisverteilerseitig - 1 1/2" AG
Materialien	Messing	
Einsatzbereich	bis 120°C	
Betriebsdruck	max. 30bar	
Ausstattung	EPP Isolierung	



Hengstbergstraße 6

04668 Grimma



www.entec-pul.de



info@entec-pul.de



+49 (0)343 770 77 07-0



+49 (0)343 770 77 07-77

DN25/32 Heizkreisverteiler
Aufbauschema Komplettsystem

